

DESIGNAD MED KOCKAR, FÖR KOCKAR  
Heinzelmann **CHEF-X**



En maskin.  
Många möjligheter.



*Puré*



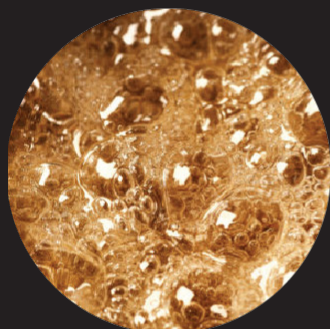
*Vispa*



*Tillaga*



*Juice*



*Karamellisera*



*Hacka*



*Homogenisera*



*Krä*



*Blanda*



*Emulgera*



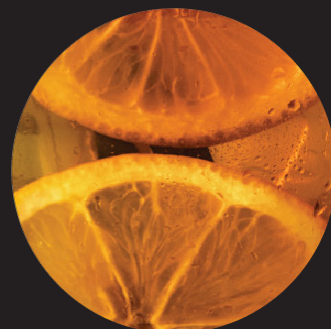
*Mala*



*Rör om*



*Röka*



*Extrakt*

# **VARFÖR HEINZELMANN CHEF-X**

## *Sju skäl som gör den speciell*

### **DESIGNAD MED KOCKAR, FÖR KOCKAR**

Heinzelmänn CHEF-X är en multifunktionell professionell värmemixer som utvecklats tillsammans med kockar och heinzelmänn's tyska ingenjörsteam för att uppfylla kraven även i de mest hektiska professionella kök.

### **HASTIGHET / KNIV**

En kraftfull motor driver den 4-vinklade specialhärddade kniven upp till en maximal hastighet på 10 500 RPM för att leverera de bästa resultaten. Den titanbelagda kniven ger dig den bästa eggen med högre styrka och motståndskraft mot korrosion över hela knivens längd.

### **MANUELL KONTROLL**

De lättanvända manuella reglagen ger ett stort urval av kombinationer mellan temperatur och hastighet, vilket gör arbetet i ditt kök mer effektivt, enklare att arbeta i och ökar produktiviteten.

### **TRANSPARENT LOCK & BELYSNING**

Den medföljande LED-lampan i kombination med det transparenta locket ger dig en snabb överblick och hjälper dig att hålla koll på vad som händer i kannan under drift.

### **PAUS**

Den praktiska pausfunktionen gör att du kan avbryta driften för att smaka och testa texturen utan att behöva återställa inställningarna.

### **MULTI-PULS**

Multi-pulsfunktionen erbjuder effektjustering i olika hastighetsintervaller, vilket möjliggör olika blandningsresultat. Detta ger en kreativ funktion till kockar för deras nya rätter.

### **DESIGN**

I Tyskland säger man: "Mat avnjuts också med ögonen" och detta är vad som uppmuntrade Heinzelmänn att skapa en elegant design för CHEF-X.

## LOCK SOM ÄR LÄTT ATT ÖPPNA

Ergonomiskt utformat handtag

- I locket har våra designers integrerat 2 uppåtriktade handtag för enkel och smidig användning.
- Handtaget möjliggör optimal hantering under alla typer av hällning.

## KOMPONENTER MED TYSK TEKNIK

- Heinzelmann har använt komponenter med tysk teknik för att säkerställa maximal hållbarhet.

## STABIL STÄLLNING

och praktisk kabelförvaring

- Speciellt utformade gummifötter för maximal vibrationsdämpning och stabilitet vid olika hastigheter.
- 1,5 meter lång avtagbar strömkabel som enkelt kan anpassas efter dina behov med snabb och enkel kabelförvaring.
- Enkelt grepp för att flytta din CHEF-X dit du behöver den.



# HÅLLBAR

## TRANSPARENT LOCK (med avtagbar led-lampa)

- Vi har försett CHEF-X med en mycket användbar LED-lampa så att du kan hålla koll på vad som händer i kannan.

## TITANBELAGD KNIV & KANNA I ROSTFRITT STÅL

- Titanbeläggningen stärker bladet och förhindrar korrosion

## ROBUST HÖLJE MED KRAFTFULL MOTOR

- Motorn på 1400 W ger maximal prestanda vid alla hastighetsinställningar och säkerställer konsekventa resultat av hög kvalitet.



## Perfekt för alla menyer

Heinzelmann CHEF-X är enkel att använda, enkel att rengöra och byggd för att hålla - den är redo att användas i professionella kök hela dagen, varje dag.



MASKINEN LEVERERAS MED FÖLJANDE TILLBEHÖR:  
Spatel, korg, visp, lock, transparent lock + LED-lampa.

MOTOREFFEKT:
1400W
HASTIGHETER:
10 hastighetsinställningar + Turbo, max. 10500 varv/min
UPPVÄRMNINGSEFFEKT:
1050W, Värmeområde 37°C - 130°C
KNIV:
420 rostfritt stål med titanbeläggning
KANNA:
2L, 304 rostfritt stål
DESIGNFUNKTION:
Stora ventilationsöppningar bak för värmeskydd
ELANSLUTNING:
1-fas 230V (220/240V, 50/60Hz)
KABEL:
1,5 m med snabb & enkel förvaring på baksidan

Informationen kan komma att ändras eller uppdateras utan föregående meddelande.


För att få veta mer om Heinzelmann CHEF-X, produktuppdateringar, erbjudanden och nyheter. Kontakta oss idag.



 Anläggavägen 10  
136 44 Handen

 [www.abm-ab.se](http://www.abm-ab.se)

 [info@abm-ab.se](mailto:info@abm-ab.se)

 08 - 556 218 80